



KONICA MINOLTA

The essentials of imaging



bizhub PRO C5501

Colore, velocità, convenienza



scale^{up}

Sistema di produzione bizhub PRO C5501

bizhub PRO C5501, sistema di produzione



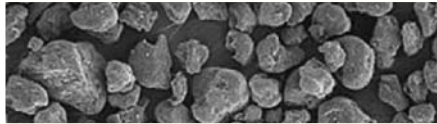
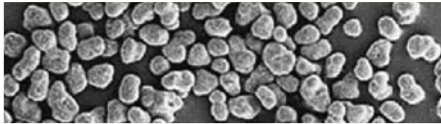
Molto piu' di una produzione a colori flessibile

I CRD e i centri stampa devono adeguarsi rapidamente e in modo versatile alle svariate ed esigenti richieste dei clienti, che cercano una qualità di immagine di livello superiore, una maggiore velocità di produzione, sia a colori che in bianco e nero, e un rapporto costi / prestazioni che sia concorrenziale e protegga i propri margini. Con bizhub PRO C5501 Konica Minolta ha introdotto un sistema di produzione a colori digitale in grado di affrontare ognuna di queste sfide.

- bizhub PRO C5501 ha una velocità pari a 55 stampe al minuto, sia in bianco e nero che a colori. Grazie alla tecnologia avanzata di elaborazione colori Konica Minolta, bizhub PRO C5501 è stato realizzato appositamente per rispondere a tutti i principali requisiti dei CRD e dei provider di stampa, per quanto riguarda qualità, affidabilità, facilità d'uso e praticità.
- La flessibilità di gestione dei supporti carta in bizhub PRO C5501 si unisce a numerose funzioni di finitura, facilitando la produzione anche dei materiali più disparati. La sua robusta struttura metallica garantisce una totale affidabilità mentre il design compatto facilita la sua integrazione in luoghi in cui lo spazio è limitato.
- Operazioni pratiche e facilità d'uso sono altre importanti caratteristiche. Inoltre, bizhub PRO C5501 eccelle quanto a precisione di registro, per garantire risultati perfetti nella stampa in fronte retro, così come nella stampa di brochure e opuscoli.
- Grazie al sistema Konica Minolta Smart Contact su bizhub PRO C5501, le interruzioni inaspettate saranno un problema del passato. E i costi di gestione globali sorprenderanno anche coloro che devono sempre lavorare con budget limitati.

bizhub PRO C5501 offre molto di più di una semplice stampa a colori ad alta velocità. Potendo beneficiare di una qualità di stampa superiore, abbinata a un'affidabilità assoluta, gli stampatori di professione non sbaglieranno scegliendo la stampa digitale a colori di Konica Minolta.

bizhub PRO C5501 



La tecnologia a colori del futuro, oggi

L'affidabilità è una questione fondamentale per i CRD e gli stampatori di professione. Quando le scadenze sono molto strette e i tempi di produzione sono pressanti, è necessario poter contare su alti livelli di performance da parte di tutte le apparecchiature. Tenendo a mente questo concetto, Konica Minolta ha integrato in bizhub PRO C5501 una tecnologia avanzata per garantire processi di stampa lineari e affidabili in grado di offrire livelli di qualità di immagine eccezionali, unitamente a produttività elevate.

→ Tecnologia di gestione del colore unica nel suo genere

L'avanzata tecnologia di elaborazione colore di Konica Minolta è parte integrante di bizhub PRO C5501. S.E.A.D. significa "Screen-Enhancing Active Digital Process" e mette a disposizione una serie di innovazioni tecniche che garantiscono un'eccezionale riproduzione del colore anche alle più elevate velocità di stampa.

- L'elevata qualità d'immagine, caratterizzata da passaggi tonali uniformi, si ottiene grazie a un metodo di valutazione applicato del tutto innovativo. Inoltre, la tecnologia ITbit di Konica Minolta (Image Tag bit) migliora ulteriormente la resa dei mezzi toni, la nitidezza dei bordi e dei testi poco marcati.
- Per incrementare la velocità e garantire al contempo la massima precisione, bizhub PRO C5501 vanta un'innovativa unità laser a doppio raggio e tre HI-PER ASICs (circuiti integrati specifici per applicativi di elaborazione immagine ad alta prestazione). Questi micro-chip contengono molte delle tecnologie proprietarie Konica Minolta, essenziali per offrire prestazioni senza paragoni.

→ Il toner a polimeri Simitri HD®

L'avanzato toner a polimeri Simitri HD® di Konica Minolta permette di raggiungere alti livelli nella qualità dell'immagine: le sue micro-particelle uniformi permettono una riproduzione estremamente accurata anche nelle linee più sottili e una perfetta densità del nero. Simitri HD® assicura una qualità d'immagine a colori senza paragoni, grazie alla bassa temperatura di fissaggio del toner, che permette così anche la gestione di una ancora più vasta gamma di supporti carta.

→ Una vasta scelta di controller

Il controller integrato Fiery (IC-408) garantisce una stampa professionale, rapida ed efficiente. Grazie all'efficienza del sistema di gestione colore EFI Fiery, gli utenti possono usufruire di una vastissima gamma di utility per le più svariate applicazioni.

Inoltre, la possibilità di scegliere tra due controller di stampa esterni è un vantaggio per qualsiasi ambiente professionale. Caratterizzato dall'innovativa tecnologia Fiery, il controller Fiery esterno (IC-305) migliora sensibilmente la funzionalità generale di bizhub PRO C5501, e fornisce un'interfaccia operatore / stampante estremamente intuitiva e di facile utilizzo.

Grazie al controller opzionale esterno IC-304 Plus Creo, bizhub PRO C5501 diventa una soluzione di workflow ideale per le arti grafiche e gli ambienti professionali di fascia alta, che richiedono elevata produttività e soluzioni di stampa personalizzate, funzionali a 360°.



Alta produttività e versatilità professionale



bizhub PRO C5501 combina alta velocità, sia a colori che in bianco e nero, a flessibilità dei supporti, qualità d'immagine superiore e alta affidabilità, e permette di massimizzare l'efficienza in centri stampa particolarmente impegnati. La sua straordinaria gamma di caratteristiche e funzionalità incrementa i vantaggi per l'utente e accelera la rapidità di esecuzione di diversi lavori. **bizhub PRO C5501**, con la sua eccezionale efficienza, assicura costi di gestione sostenibili e del tutto ragionevoli, garantendo di mantenere alta la competitività degli stampatori di professione e dei CRD, che si impegnano a offrire risultati di alto livello e di ottima qualità, proteggendo i propri margini.

➔ **Struttura compatta e robusta**

Per un dispositivo della sua categoria, bizhub PRO C5501 è molto compatto. Questo può essere un vantaggio per tutti quegli ambienti di lavoro in cui lo spazio è particolarmente limitato. Tuttavia la sua struttura robusta e resistente garantisce prestazioni continue e assolutamente affidabili.

➔ **Facilità d'uso**

Uno dei punti di forza più interessanti di bizhub PRO C5501 è la sua straordinaria semplicità d'uso. Procedure semplici e rapide, l'assenza di operazioni troppo macchinose: ecco quali sono le evoluzioni principali del sistema di produzione a colori di Konica Minolta. Le operazioni svolte dall'utente e la programmazione dei lavori risulteranno immediate e intuitive, grazie all'ampio pannello operatore a colori, che permette di accedere in maniera semplice e rapida a tutte le funzioni.



→ **Eccezionale flessibilità dei supporti**

Il percorso carta in bizhub PRO C5501 è veloce e privo di intoppi. Grazie alla tecnologia di alimentazione carta "air-assist" di Konica Minolta, la sua flessibilità è davvero straordinaria: è in grado di gestire numerosi supporti, con grammature fino a 300 g/m², carta patinata, cartoncino e carta offset. Con una capacità di alimentazione pari a 4.250 pagine, bizhub PRO C5501 gestisce facilmente lunghi lavori di stampa in continuo. Funzioni di fascicolazione avanzate come mixplex e mixmedia garantiscono risultati professionali anche per lavori di stampa particolarmente complessi. Inoltre, il cassetto opzionale LCT può essere dotato di un'unità di deumidificazione opzionale che asciuga le risme di carta prima di utilizzarle, incrementando ulteriormente l'affidabilità di alimentazione.

→ **Alta produttività mensile**

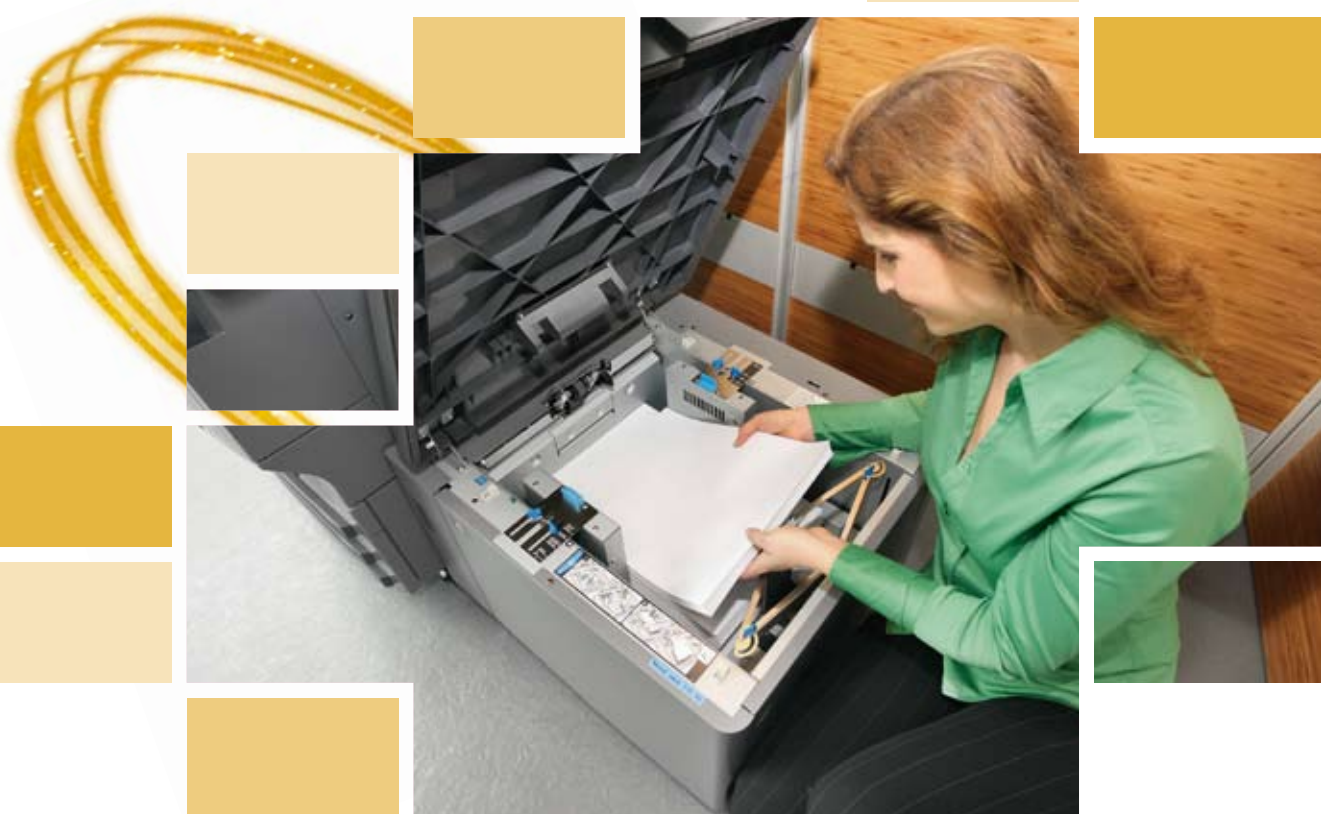
Con bizhub PRO C5501, la stampa di brevi cicli di lavoro è rapida e permette di accelerare i tempi di consegna. La sua capacità di stampa di 55 ppm a colori o in b/n e l'efficiente funzionalità di sostituzione toner o carta di tipo "on the flight", rendono bizhub PRO C5501 lo strumento ideale per la produzione ad alto volume, per volumi mensili pari a 40.000 pagine.

→ **Precisione assoluta**

La registrazione back to front e page-to-page di bizhub PRO C5501 garantisce un livello di accuratezza molto simile a quello offerto dalla stampa offset. Grazie a queste funzionalità avanzate, bizhub PRO C5501 eccelle nella produzione di opuscoli e brochure, ed è assolutamente indicata anche per un gran numero lavori più complessi.

→ **Affidabilità totale**

Gli utenti professionali devono poter contare pienamente sulla propria apparecchiatura e bizhub PRO C5501 è in grado di supportarli al meglio nelle loro attività! La totale affidabilità di questa macchina è ulteriormente implementata dal sistema di diagnostica remoto di Konica Minolta. Fornendo un supporto proattivo, estremamente flessibile, Smart Service permette di mantenere inalterata la funzione dei dispositivi di stampa, riducendo le interruzioni e incrementando la disponibilità del sistema. Tutti i dati di sistema più importanti sono trasmessi direttamente al servizio assistenza di Konica Minolta con un processo automatico che non richiede alcun intervento da parte dell'operatore.





Finitura in linea per i professionisti

Per risultati di stampa davvero professionali, una qualità d'immagine elevata è fondamentale, così come le funzioni di finitura e di gestione supporti carta superiori. Naturalmente, grazie a bizhub PRO C5501 Konica Minolta garantisce risultati di alto livello anche per le richieste più complesse, offrendo una vasta gamma di funzioni di finitura in linea sofisticate, che incrementano ulteriormente le sue prestazioni.

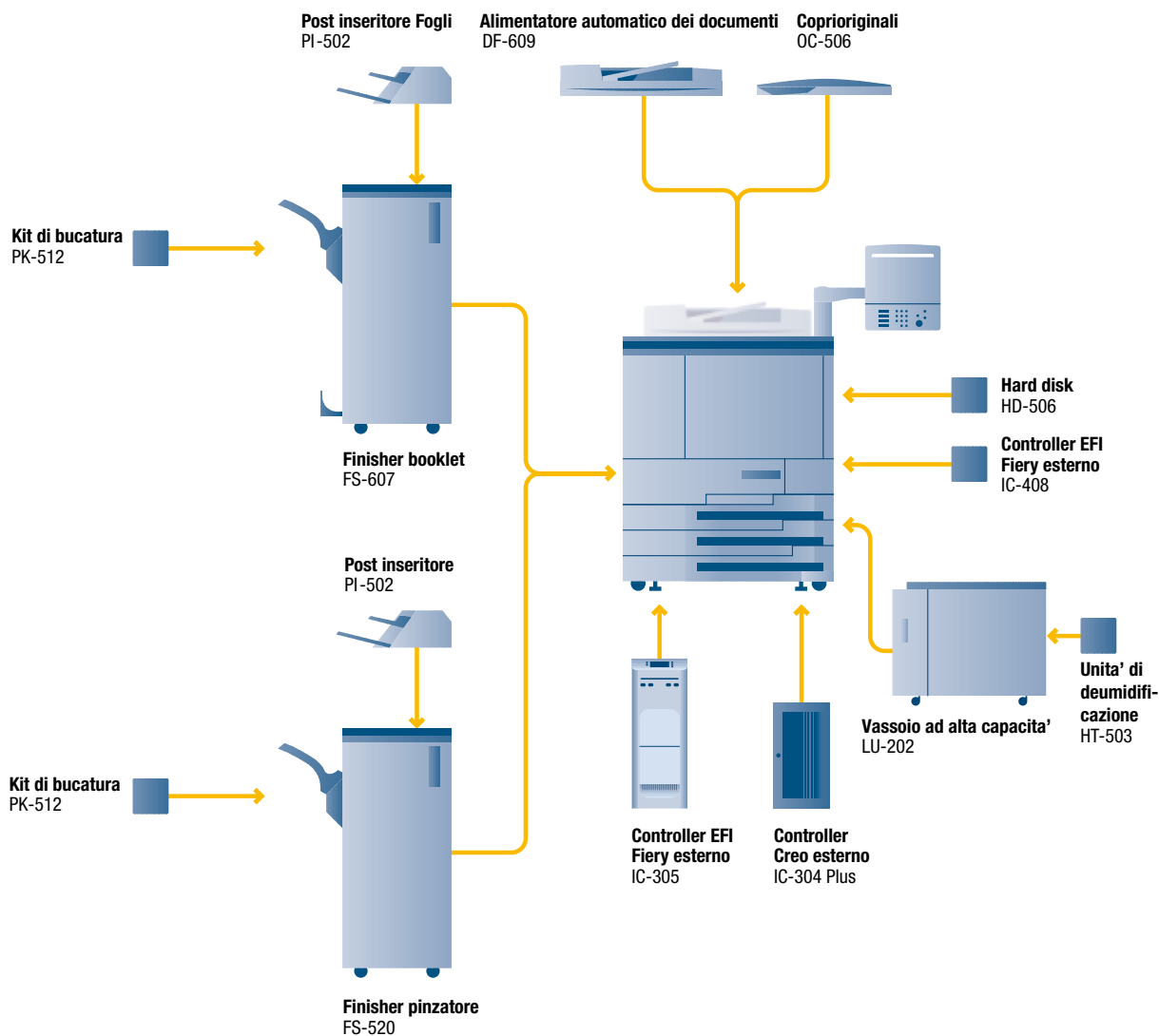
- bizhub PRO C5501 può essere equipaggiata con un finisher opuscoli per permettere di automatizzare la produzione di opuscoli e brochure, compresa una pratica funzionalità in linea di piegatura e pinzatura a sella. bizhub PRO C5501 può stampare fino a 20 fogli, per ottenere un fascicolo di massimo 80 pagine.
- Sia il finisher opuscoli che il finisher pinzatore permettono la pinzatura angolare o laterale fino a 50 pagine per fascicolo.
- Una funzione di piegatura a lettera per fascicoli fino a 3 fogli offre maggior flessibilità e diventa uno strumento interessante per la produzione completamente automatica di mailing.
- Inoltre, è disponibile come optional un sistema di bucatura in linea a 2 o 4 fori, che incrementa le funzionalità del finisher opuscoli e del pinzatore
- Per mezzo del post inseritore le copertine prestampate possono essere aggiunte automaticamente ai documenti in fase di stampa da bizhub PRO C5501. Il post inseritore, disponibile per entrambi i finisher, incrementa ulteriormente le possibilità di applicazioni con il sistema di produzione a colori Konica Minolta.

Grazie a tutte queste funzionalità di finitura, bizhub PRO C5501 si adatta perfettamente alla produzione dei più disparati materiali. Le richieste di opuscoli, brochure, manuali, relazioni, mailing o ogni altra documentazione, con bizhub PRO C5501 saranno soddisfatte istantaneamente e in maniera completamente automatizzata.





Panoramica degli accessori





KONICA MINOLTA

Simitri HD
High Definition Polymerised Toner



Specifiche tecniche

Specifiche Copiatrice

Velocità di copiatura

55 cpm (A4)
33 cpm (A3)

Risoluzione di copiatura

600 x 600 dpi

Prima copia/stampa

6,5 sec. (colori A4)

Gradazioni

256 gradazioni

Rapporto di riproduzione

25-400% in incrementi del 0,1%

Copiatura multipla

1-9.999, countdown, fase interruzione

Memoria di copiatura

Standard: 4x 256 MB
Max.: HDD Copiatrice

HDD Copiatrice

4x 40 GB

Specifiche Stampante

Velocità di stampa

55 ppm (A4)
33 ppm (A3)

Risoluzione

Max.: 600 x 1,800 dpi

IC-408 Fiery Controller interno EFI

Linguaggio descrizione pagina

PostScript 3, PCL, TIFF, PDF

Driver di stampa

Windows 2000/XP/Server 2003
Mac OS X

CPU

Intel Celeron @ 2.8 GHz

Interfaccia

Ethernet (10/100/1000-Base-T)

Memoria di stampa

Standard: 512 MB

HDD stampante

80 GB

IC-305 Fiery Controller esterno EFI

Linguaggio descrizione pagina

PostScript 3, PPML, TIFF, PDF

Driver stampante

Windows 2000/2003/XP
Mac OS X

CPU

Intel Core 2 Duo @ 2.13 GHz

Interfaccia

Ethernet (10/100/1000-Base-T)

Memoria di stampa

Standard: 1.024 MB

HDD stampante

160 GB

IC-304 Plus controller

Creo esterno

Linguaggio descrizione pagina

PostScript 3, PPML, TIFF, PDF, CT/LW, VPS

Driver di stampa

Windows 2000/2003/XP/NT 4.0
Mac OS 9.x and 10.x

CPU

Intel Core 2 Duo @ 3,0 GHz

Interfaccia

Ethernet (10/100/1000-Base-T)

Memoria di stampa

Standard: 1.024 MB

HDD stampante

3x 250 GB

Specifiche Scanner

Velocità di scansione

39 opm (A4)
22 opm (A3)

Risoluzione di scansione

600 x 600 dpi

Modalità di scansione

TWAIN scan
Scan-to-eMail
Scan-to-FTP
Scan-to-SMB
Scan-to-HDD

Formati di scansione

TIFF (singolo e multipagina), PDF

Specifiche di sistema

Alimentatore automatico documenti

Fino a 100 originali
35-210 g/m²

Grammatura

64-256 g/m²
Fino a 300 g/m² (da bypass o LU-202)

Formato carta

A5-A3+ (330 x 487 mm)

Area massima di riproduzione

318 x 480 mm

Gruppo di riproduzione fronte retro

Non-stack

64-256 gmq

Alimentazione carta

Standard: 4.250 fogli (con LU-202)

Gruppo alimentazione carta

1 cassetto
fino a 2.500 fogli,
grammatura fino a 300 g/m²

Uscita carta

Vassoio principale max: 3.000 fogli
Max 100 fogli per vassoio secondario

Finitore per opuscoli FS-607 (opzionale)

Realizzazione opuscoli max 20 fogli (80 immagini),
pinzatura a due punti o ad angolo,
fino a 50 fogli, piegatura centrale e a lettera esterna,
fascicolazione con spostamento automatico e raggruppamento,
uscita max 2500 fogli,
vassoio secondario fino a 100 fogli.

Finisher pinzatore FS-520 (opzionale)

pinzatura a due punti e ad angolo,
pinza fino a 50 fogli,
fascicolazione con spostamento automatico e raggruppamento,
uscita: fino a 3.000 fogli,
vassoio secondario: fino a 100 fogli.

Post inserter PI-502 (opzionale per FS-507/FS520)

Inserimento fogli pre stampati
2 vassoi PI da 200 fogli ciascuno

Kit di bucatura per PK-512 (opzionale per FS-607/FS-520)

Bucatura (2 e 4 fori)

Kit di bucatura per PK-513 (opzionale per FS-607/FS-520)

Bucatura (4 fori)

Tempo di riscaldamento

Inferiore a 420 secondi

Dimensioni corpo macchina (LxPxH mm)

786 x 1.056 x 992
(corpo macchina + OC-506)

Peso corpo macchina

360 kg (solo corpo macchina)

Tutte le specifiche relative alla carta si riferiscono a formati A4 da 80 gmq

Tutte le specifiche relative a velocità di scansione, copiatura e stampa si riferiscono a carta in formato A4 scandita, copiata o stampata in senso orizzontale, multipagina, fase 1>1.

Alcune illustrazioni di prodotto contengono accessori opzionali.

Konica Minolta non garantisce che i prezzi o le specifiche citati siano privi di errori. Le specifiche sono soggette a modifiche senza preavviso.

Microsoft, Windows e il logo Windows sono marchi di fabbrica o marchi registrati di Microsoft Corporation negli USA e/o in altri paesi.

Tutti gli altri marchi e nomi di prodotto possono essere marchi registrati o marchi di fabbrica dei rispettivi proprietari e sono riconosciuti come tali.

Il vostro Partner Konica Minolta:



Konica Minolta
Business Solutions Italia S.p.A.
Via G. Gentile, 7
20157 Milano • Italia
Tel.: +39 02 390111
Fax: +39 02 39011219
www.konicaminolta.it