



KONICA MINOLTA

The essentials of imaging



**EXPECT
IMPACT**

bizhub PRESS C6000/C7000 Enhanced **Potenza e qualità imbattibili**

Production system bizhub PRESS C6000/C7000 Enhanced



Produzione & Colore mai così evoluti

Konica Minolta si propone come Leader nel mondo della tecnologia digitale “production”, per la straordinaria qualità di stampa e consistenza cromatica, l’eccezionale modularità e l’elevata produttività, tutte caratteristiche che fanno dei nuovi sistemi bizhub PRESS C6000/C7000 Enhanced il nuovo riferimento di mercato nella stampa “production” a colori.

■ Qualità di stampa allo stato dell’arte, passaggi tonali, sfumature e gradienti analoghi alla stampa Offset e con una stabilità e costanza mai raggiunta prima da dispositivi con tecnologia digitale. Con l’aggiunta di una gestione carta estremamente versatile e delle unità di finitura in linea professionali, diventa più semplice creare nuove opportunità di mercato.

■ “Expect Impact” – design compatto e robusto, elevata produttività e capacità di gestire carichi di lavoro differenziano le bizhub PRESS C6000/C7000 Enhanced dalle concorrenti della stessa classe nel mondo della stampa di produzione a colori.

bizhub PRESS C6000 ENHANCED 

bizhub PRESS C7000 ENHANCED 



→ Velocità, Affidabilità, Alta qualità

■ bizhub PRESS C6000/C7000 Enhanced sono sistemi affidabili, flessibili e produttivi con una velocità di stampa rispettivamente di 60 o 71 ppm.

■ Due controller di stampa esterni, IC-307 Creo e il controller EFI Fiery IC-306, ed il controller interno Konica Minolta IC-601 sono le possibili alternative che permettono di rispondere a qualsiasi necessità del cliente.

■ Konica Minolta è un protagonista nell'innovazione tecnologica dell'imaging e del colore professionale. I nuovi sistemi bizhub PRESS C6000/C7000 Enhanced confermano ancora di più questo concetto: ne sono la prova le tecnologie integrate nei nuovi sistemi come il toner Simitri® HD e il S.E.A.D. II, grazie alle quali i professionisti del mercato della stampa professionale potranno trarre i massimi benefici.

■ La flessibilità nella gestione dei supporti sia in input che output, rende bizhub PRESS C6000/C7000 Enhanced la soluzione ideale per qualsiasi tipologia di lavoro: con una gestione dei formati carta da A5 a SuperA3 (330 x 487 mm) e grammature da 64 a 300 gsm.

■ Soluzioni tecniche dedicate costituiscono un ausilio essenziale per aumentare le opportunità nel settore delle Arti Grafiche. Ad esempio: sensori di controllo per la doppia presa carta, un sistema di aspirazione ciclonico, l'umidificatore e il deumidificatore della carta per un trattamento del foglio senza precedenti nella stampa digitale.



Simitri
with Biomass

→ Tecnologia Eco-friendly

Konica Minolta valuta attentamente l'impatto ambientale dei suoi prodotti per l'intero ciclo di vita, dalle materie prime al trasporto, l'utilizzo, il riutilizzo, riciclo e smaltimento. Per questo motivo bizhub PRESS C6000/C7000 Enhanced, impiegano eco-tecnologie che aiutano a minimizzare l'impatto ambientale. Konica Minolta è proprietaria della tecnologia del toner a polimeri Simitri® HD che permette di risparmiare energia abbassando la temperatura di fusione. Inoltre il toner Simitri® HD include biomasse che permettono di minimizzare l'emissione di CO₂ per un'attività produttiva consapevole e rispettosa dell'ambiente.





Tecnologia & colore



bizhub PRESS C6000/C7000 Enhanced utilizzano tecnologie innovative sviluppate da Konica Minolta per l'elaborazione del colore: S.E.A.D. II, ITbit, DPC, CRS, toner a polimeri Simitri® HD ed un sistema di alimentazione carta con "air-assist" forniscono una combinazione insuperabile di elevate qualità e velocità di elaborazione, assicurando sempre la massima affidabilità e risultati perfetti.

→ S.E.A.D. II

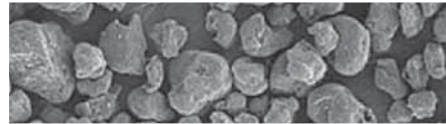
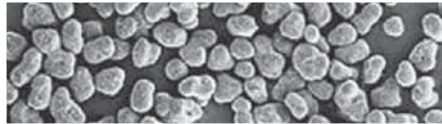
Konica Minolta, S.E.A.D. II (Screen-Enhancing Active Digital Process) unisce una serie di innovazioni tecniche che garantiscono una fedele riproducibilità dei colori alla massima velocità. S.E.A.D. II costituisce l'evoluzione delle tecnologie di elaborazione immagine di Konica Minolta, e include:

■ FM screen technology

La tecnologia di screening a Modulazione di Frequenza (FM) adottata su bizhub PRESS C6000/C7000 Enhanced ha un impatto notevole nella qualità di stampa per la riproduzione di immagini realistiche sempre più vicine alla realtà, con immagini e testo praticamente senza scalettatura.

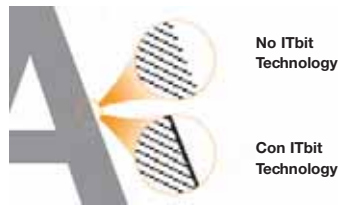
■ 1.200 x 1.200 dpi x 8 bit (1.200 x 3.600 dpi)

Una risoluzione di stampa che garantisce nitidezza ed uniformità. Con la capacità di elaborare il flusso dati alla risoluzione di 1200dpi a 8 bit e di trasferirli in stampa alla stessa risoluzione, i nuovi sistemi riproducono testi, mezzitoni e ombreggiature praticamente un passo avanti rispetto ai diretti concorrenti. Grazie alla tecnologia Multi-bit screening, che genera 3 possibilità di scrittura del punto, DPC (Dot Position Control), i nuovi sistemi bizhub PRESS raggiungono una risoluzione equivalente di 3.600 dpi (1.200 x 3).



■ ITbit technology

Come per i modelli precedenti, anche bizhub C6000/C7000 Enhanced possono contare sulla tecnologia d'immagine Tag bit (ITbit). Questo esclusivo processo migliora la qualità dei testi, contribuendo a rendere più nitide le linee e i mezzi toni. I benefici sono evidenti, in particolare nella riproduzione dei disegni e dei testi in negativo o poco nitido.



■ Stabilizzazione Immagine

I nuovi sistemi di produzione di Konica Minolta adottano dei processi automatici che riducono i tempi di stabilizzazione durante la stampa continua. Le correzioni automatiche migliorano la stabilità della qualità delle immagini e rendono l'intero processo produttivo molto più efficiente.

■ Controllo Densità

La correzione automatica della densità in funzione delle varie tipologie di supporti utilizzati, rappresenta un altro punto di forza dei nuovi sistemi. In questo modo gli operatori non dovranno più perdere molto tempo per produrre vari test pattern a secondo del supporto per ottenere una corretta calibrazione, e potranno concentrarsi solo sulla produzione.

■ Colour Retention and Stability (CRS)

La tecnologia esclusiva CRS tiene costantemente sotto controllo lo stato di bizhub PRESS C6000/C7000 Enhanced; ricevendo continui aggiornamenti sui cambiamenti della tipologia dei lavori e sul motore, CRS immediatamente prende le necessarie misure per mantenere sempre la più alta qualità di stampa.



➔ Toner a polimeri Simitri® HD

L'utilizzo del toner Simitri® HD è ormai un must nei nostri sistemi di stampa, e bizhub PRESS C6000/C7000 Enhanced non fanno eccezione. La precisione ottenibile nella riproduzione dei dettagli, l'alta resistenza agli agenti UV e agli stress meccanici, l'assenza di olio e il punto di fusione a temperature inferiori ne fanno un elemento di assoluto rilievo negli ambienti di produzione, consentendo l'utilizzo di supporti fino ad ora impensabili su sistemi entry-level.

➔ Trattamento professionale del foglio

La scelta del giusto supporto cartaceo per ogni commessa, la flessibilità di trattare varie dimensioni, grammature e tipi di supporti in qualsiasi momento. bizhub PRESS C6000/C7000 Enhanced consentono tutto questo. Dall'inizio del ciclo di stampa fino all'ultimo foglio, ogni operazione viene controllata e gestita dai tanti accessori professionali che compongono i nuovi sistemi di stampa a colori di Konica Minolta.

➔ Piena disponibilità

Affidabilità è un'altra parola chiave dei sistemi di stampa bizhub PRESS C6000 e C7000 Enhanced. Attraverso il sistema di analisi remota CS Remote Care Konica Minolta fornisce un supporto proattivo ai sistemi in campo. Con analisi costanti delle prestazioni del sistema, CS Remote Care in modo del tutto automatico effettua una diagnosi preventiva, assicurando così in modo continuativo la massima produttività e riducendo i tempi di inattività.



Digital production Leader

Con i nuovi sistemi digitali bizhub PRESS C6000/C7000 Enhanced, Konica Minolta innalza decisamente il livello di competizione nel settore delle Arti Grafiche.

- 40 diverse configurazioni di sistema possibili, che pur lasciando inalterato il livello qualità, riescono ad adattarsi ad ogni necessità, come un vestito su misura.
- Possibilità di rifornire carta e toner con la macchina in funzione, unità di finitura professionali uniche in questo segmento, controller di stampa di ultima generazione, controllo stabilità colore interno per stampe sempre uguali a qualsiasi tiratura, gestione carta flessibile con tecnologie all'avanguardia per il trattamento del foglio.
- Precisione nella stampa bianca&volta e registro della pagina, un monitor da 15" con cui si controllano in modo semplice tutte le impostazioni e, utilizzando il solo controller di Konica Minolta IC-601, anche la gestione e l'anteprima delle code di stampa.

- Per la gestione dell'intero processo di produzione Konica Minolta presenta la Suite Printgroove, di cui fanno parte Printgroove POD e Printgroove JT; la prima è una soluzione di front-end in grado di semplificare ed ottimizzare l'intero processo nella gestione della commessa, la seconda invece è una piattaforma su local LAN o WEB per la ricezione, stampa e ristampa dei lavori (Job Ticket).



Printgroove



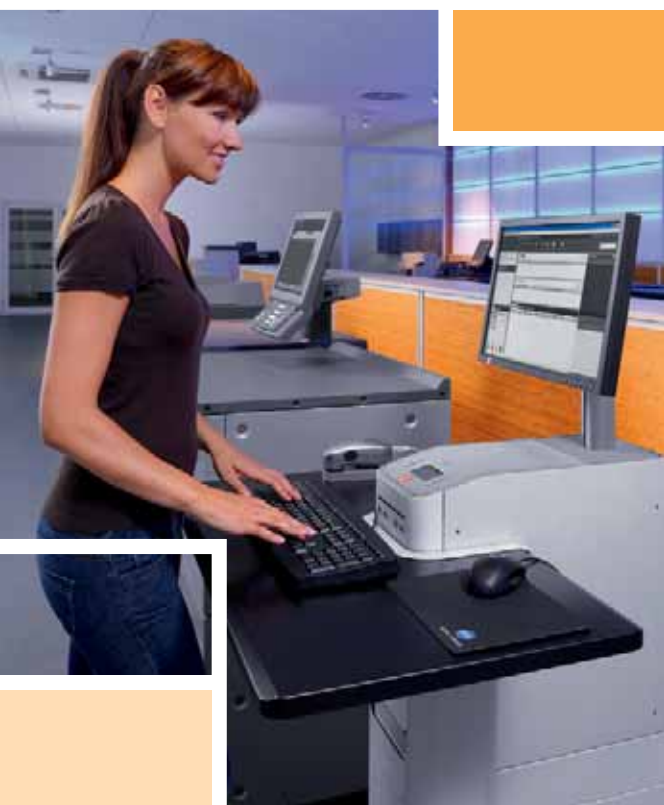
■ Scelta di tre diversi controller di stampa di ultima generazione, dotati di una tecnologia in grado di controllare totalmente l'aspetto qualità colore e gestire il processo di stampa.

■ Grazie alla Command Workstation 5 e al suo sofisticato tool di gestione profili, la Suite SeeSequence, opzionale, che comprende sia le funzioni di impose che di compose ed un supporto totale dei dati variabili, fa del controller esterno EFI Fiery IC-306 lo stato dell'arte per le innumerevoli funzioni nel controllo delle immagini.

■ Il controller esterno CREO IC-307, per filosofia identico al Fiery, ma con metodologie diverse, raggiunge risultati ottimali nei vari settori che compongono la stampa "production" di alta qualità. Le diverse certificazioni, come la Libreria Pantone GOE, un generatore di file VDP e il pieno

supporto ai finitori professionali lo collocano al vertice tra i controller di stampa.

■ L'esperienza e la conoscenza di Konica Minolta hanno portato allo sviluppo del nuovo controller di stampa interno IC-601. Oltre a disporre di una gestione colore professionale, un'integrazione perfetta con le caratteristiche del motore, una capacità di gestire le operazioni da remoto, controllo sulla coda di stampa direttamente dal pannello di 15", un totale supporto alle applicazioni PageScope, come anche con la suite Print-on-Demand di Printgroove, IC-601 si pone come la scelta ideale entry-level, capace di differenziarsi comunque in un mercato in continua espansione.



Una scelta di finitura ineguagliabile

Con bizhub PRESS C6000/C7000 Enhanced Konica Minolta si conferma Leader nel mercato della stampa di produzione: la modularità con cui è possibile combinare gli accessori di finitura professionali permette di raggiungere risultati riservati al tipico mercato Offset.

■ bizhub PRESS C6000/C7000 Enhanced (corpo macchina)

La finitura professionale inizia all'interno di bizhub PRESS C6000/C7000 Enhanced e con i relativi accessori di finitura si garantisce la produzione di documenti sofisticati. Il mixplex permette di combinare pagine singole e in bianca&volta in un solo documento. Mixmedia invece lascia che sia l'utente a scegliere i tipi di carta dai vari cassettei. La combinazione della funzione mixmedia e mixplex automatizza la stampa dei documenti su supporti diversi.



stampa faccia singola



stampa fronte/retro



sostituzione carta/toner durante la stampa



mixplex uno/due lati - durante la stampa



combinazione mixplex/mixmedia



mixmedia fogli da cassettei diversi



■ Unità di alimentazione carta (PF-602)

Con l'unità PF-602 opzionale, bizhub PRESS C6000/C7000 Enhanced possono contenere fino a 7.500 fogli; grazie al deumidificatore opzionale e all'alimentazione carta air-assist, permettono di utilizzare un'ampia varietà di supporti carta.



mixplex uno/due lati - durante la stampa



combinazione mixplex/mixmedia



mixmedia fogli da cassettei diversi



■ Unità di convoglio RU-509

L'unità di convoglio RU-509 raffredda i fogli stampati prima che vadano in finitura effettuando il decurl a zig-zag, per fogli stampati senza arricciatura. Inoltre è possibile espandere questa unità di decurl con l'opzione HM-102 ad umidificazione, che toglie l'elettricità statica e ripristina le proprietà dei supporti non patinati.



■ Pinzatore (FS-521)

Con l'unità di pinzatura FS-521 bizhub PRESS C6000/C7000 Enhanced permette di produrre documentazione e manuali scegliendo tra le varie modalità a disposizione.



pinzatura angolo



pinzatura 2 lati



lunghezza graffe variabile



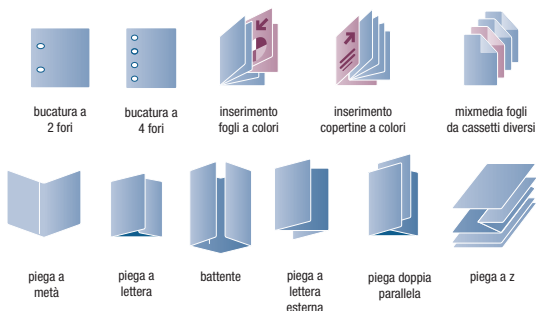
auto-shift sorting





Unità di piegatura e bucatura FD-503

La scelta ideale per la produzione di mailing, volantini etc., FD-503 permette di ottenere risultati migliori in combinazione con il booklet maker, il pinzatore e la brossura. L'unità di bucatura e pinzatura fornisce 6 differenti possibilità di bucatura, 2 o 4 fori al 10% di produttività e l'inserimento di materiale prestampato.



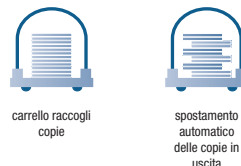
Unità di Piegatura Smart (GBC) GP-501*

L'unità di bucatura smart (GBC) offre elevate prestazioni e consente la bucatura in linea multipla alla massima velocità per la successiva rilegatura a spirale non in linea. Sono disponibili schemi di bucatura per le principali rilegature come la brossura metal-based coil (velo) e plastic (comb) binding.



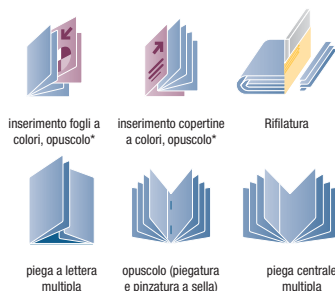
Stacker ad alta capacità LS-505

Con il fascicolatore ad alta capacità bizhub PRESS C6000/C7000 Enhanced si integra perfettamente in ambienti che già presentano soluzioni di finitura. Il carrello integrato per l'impilamento dei lavori di stampa, dotato di meccanismo Paper Clamp, ha una capacità fino a 5.000 fogli per il trasferimento diretto alle stazioni di finitura.



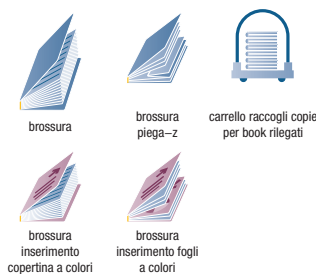
Finitore opuscoli SD-506

Questo finitore è in grado di produrre opuscoli pinzati a sella e rifilati fino a 200 pagine (50 FF) con adattamento automatico delle immagini, producendo fino a 50 book. Se aggiungiamo anche la piega a lettera o centrale, la produzione di quel materiale marketing e più in generale interno all'azienda realizzato in outsourcing adesso può essere fatto in modo più economico e più veloce con un clic.



Perfect binder PB-503

Questo finisher permette la produzione on line di tutti i tipi di book perfettamente rilegati sino a 30mm di spessore con rifilatura integrata in linea per la copertina. In aggiunta, un cassetto per le copertine prestampate di 1.000 ff e un carrello per l'impilamento di book, sono tutte caratteristiche che fanno delle bizhub C6000/C7000 Enhanced il nuovo riferimento di mercato nella stampa digitale di produzione a colori.



* richiede RU-506

Configurazioni consigliate

E' possibile combinare più di 40 versioni differenti di prodotto. Di seguito sono state riportate 7 configurazioni raccomandate, ognuna delle quali nominata in base alle soluzioni di finitura integrate.

Sistema DSF

Il sistema per brochures e direct mailings

- 60/71 pagine A4 a colori al minuto
- Duplex standard
- Alta qualità di stampa
- Capacità cassette carta 7.500 fogli
- Fino a 300 gsm (da vassoio inferiore PF-602)
- Varie possibilità di bucatura, piegatura e pinzatura
- Creazione opuscoli piegati a sella fino a 50 fogli/200 immagini
- Pinzatura fino a 100 fogli a lunghezza variabile del punto



F S D

Sistema L

Il sistema per etichette e materiale marketing

- 60/71 pagine A4 a colori al minuto
- Duplex standard
- Alta qualità di stampa
- Capacità cassette carta 7.500 fogli
- Fino a 300 gsm (da vassoio inferiore PF-602)
- Capacità del fascicolatore fino a 5.000 fogli
- Carrello integrato



L

Sistema F

Il sistema per documentazione interna e direct mailings

- 60/71 pagine A4 a colori al minuto
- Duplex standard
- Alta qualità di stampa
- Capacità cassette carta 7.500 fogli
- Capacità uscita carta fino a 3.200 fogli
- Fino a 300 gsm (da vassoio inferiore PF-602)
- Pinzatura fino a 100 fogli a lunghezza variabile del punto



F

Sistema SB

Il sistema per creazione book e opuscoli

- 60/71 pagine A4 a colori al minuto
- Duplex standard
- Alta qualità di stampa
- Capacità cassette carta 7.500 fogli
- Fino a 300 gsm (da vassoio inferiore PF-602)
- Creazione opuscoli piegati a sella fino a 50 fogli/200 immagini
- Brossura in-linea utilizza colla a caldo, copertina e taglio - 30mm di spessore
- Inseritore copertina da vari vassoi con rifilatura in-linea



S B



Sistema DLB

Il sistema per produzione book e volantini

- 60/71 pagine A4 a colori al minuto
- Duplex standard
- Alta qualità di stampa
- Capacità cassette carta 7.500 fogli
- Fino a 300 gsm (da vassoio inferiore PF-602)
- Varie possibilità di bucatura e piegatura
- Capacità del fascicolatore fino a 5.000 fogli
- Carrello integrato
- Brossura in-linea utilizza colla a caldo, copertina e taglio - 30mm di spessore
- Inseritore copertina da vari vassoi con rifilatura in-linea



B L D

Sistema LSF

Il sistema per produzione opuscoli e documentazione interna

- 60/71 pagine A4 a colori al minuto
- Duplex standard
- Alta qualità di stampa
- Capacità cassette carta 7.500 fogli
- Fino a 300 gsm (da vassoio inferiore PF-602)
- Capacità del fascicolatore fino a 5.000 fogli
- Carrello integrato
- Creazione opuscoli piegati a sella fino a 50 fogli/200 immagini
- Pinzatura fino a 100 fogli a lunghezza variabile del punto



F S L

Sistema GLF

Il sistema per produzione materiale interno

- 60/71 pagine A4 a colori al minuto
- Duplex standard
- Alta qualità di stampa
- Capacità cassette carta 7.500 fogli
- Fino a 300 gsm (da vassoio inferiore PF-602)
- Bucatore per spirale GBC con possibilità di alloggiare vari pettini
- Capacità del fascicolatore fino a 5.000 fogli
- Carrello integrato
- Pinzatura fino a 100 fogli a lunghezza variabile del punto



F L G

F	Pinzatura multipla (FS-521)
S	Booklet finisher (SD-506)
D	Piegatura e bucatura (FD-503)
G	Bucatura Smart (GBC) (GP-501)
L	Fascicolatore alta capacità (LS-505)
B	Brossura con carrello per l'impilamento (PB-503)



KONICA MINOLTA

Simitri HD
High Definition Polymerised Toner



Adobe PostScript® 3™



Specifiche Tecniche

Specifiche stampante

Velocità di stampa A4

Fino a 60 ppm (bizhub PRESS C6000)
Fino a 71 ppm (bizhub PRESS C7000)

Velocità di stampa A3

Fino a 34 ppm (bizhub PRESS C6000)
Fino a 38 ppm (bizhub PRESS C7000)

Risoluzione di stampa

1.200 x 1.200 dpi x 8 bit
Max.: 1.200 x 3.600 dpi equivalenti

Gradazioni

256 gradazioni

Specifiche di sistema

Grammatura carta

64–256 gsm
fino a 300 gsm (da PF-602)

Unità Fronte/retro

64–300 gsm

Dimensione carta

A5–SRA3 (330 x 487 mm)

Area massima d'immagine

321 x 480 mm

Capacità carta in entrata

Max: 7.500 fogli
Corpo macchina: fino a 1.500 fogli
PF-602: fino a 6.000 fogli

Dimensioni corpo macchina (L x B x H mm)

760 x 992 x 1.076 mm

Peso

356 kg (unità principale)

Specifiche Controller

EFI Fiery controller esterno IC-306

CPU

Intel® Core2 Quad @ 2.66 GHz

RAM

2 GB

HDD

160 GB SATA

Interfaccia

Ethernet (10/100/1.000-Base-T)

Formato File

Adobe® PostScript® Level 1, 2, 3
Adobe® PDF 1.4, 1.5, 1.6, 1.7;
PDF/X-1a, 3; EPS(option); TIFF(option);
TIFF/IT(option); JPEG(option);
PPML; Creo VPS compatible
Fiery® FreeForm™ v1/Fiery® FreeForm™ v2.1

Driver di stampa

Windows® 7/2000/XP/Vista™
Windows® Server 2003/2008
Macintosh® OSX (10.3.9 o sup.)
Intel Macintosh OSX (10.4 o sup.)

Controller* esterno IC-307 Creo

CPU

Intel® Core i7 @ 2.8 GHz

RAM

2 GB system memory
3 GB image memory

HDD

2x 500 GB system disc
2x 500 GB image disc

Interfaccia

Ethernet (10/100/1000-Base-T)

Formato File

Adobe PostScript 1, 2, 3;
Adobe PDF 1.3, 1.4, 1.5, 1.6, 1.7;
PDF/X-1a; EPS; TIFF (except for 16 bit tiff);
TIFF/IT; JPEG
Creo Variable Print Specification (VPS)
PPML

Driver di stampa

Windows® 7/XP/Vista™
Windows® Server 2003/2008
Macintosh® OSX fino a 10.6 (64bit)

IC-601 controller interno Konica Minolta

CPU

Intel® Core2 Duo @ 2.8 GHz

RAM

4 GB memoria

HDD

2x 250 GB SATA

Interfaccia

Ethernet (10/100/1.000-Base-T)

Formato File

Adobe PostScript 3; PCL 5c/6;
Native PDF; PDF 1.7; PDF/X-1a, X-3
EPS; TIFF; TIFF/IT; JPEG; PPML

Driver di stampa

Windows® 7/2000/XP/Vista™
Windows® Server 2003 / 2008
Macintosh® OSX (10.4.x to 10.6.x)

Specifiche scanner

Risoluzione di scansione

600 x 600 dpi

Modalità di scansione

TWAIN scan; Scan-to-HDD; Scan-to-FTP;
Scan-to-SMB; Scan-to-E-mail;

Formati di scansione

TIFF (singolo e multi pagina), PDF

Specifiche copiatrice

Fino a 60 ppm (bizhub PRESS C6000)
Fino a 71 ppm (bizhub PRESS C7000)

Velocità di copia A4

Fino a 60 ppm (bizhub PRESS C6000)
Fino a 71 ppm (bizhub PRESS C7000)

Velocità di copia A3

Fino a 34 ppm (bizhub PRESS C6000)
Fino a 38 ppm (bizhub PRESS C7000)

Risoluzione copia

Max. 600 x 600 dpi

Gradazioni

256 gradazioni

FCOT

Meno di 6,5 sec. (colore A4)

Ingrandimento

25–400% in 0,1% passi

Multi copia

1–9.999

Accessori

Alimentatore automatico documenti DF-622

Max.: 100 fogli

Unità di alimentazione carta PF-602

2 contenitori
Capacità carta: fino a 6.000 fogli
Grammatura: 64–300 gsm (vassoio inferiore)
Dimensione carta: B4–SRA3
Min. dimensione carta: 100 x 148 mm
Max. dimensione carta: 330 x 487 mm

Unità di piegatura e di bucatura FD-503

Inseritori copertina pre-stampate (PI):

2 vassoi PI per 500 fogli cad.

Bucatura (2 e 4 fori)

Piegatura (centrale; piega -z; chiusa; lettera;

letter fold out; double-parallel-fold)

Vassoio uscita a 200 fogli

Unità Multi (GBC) bucatore GP-501**

Multi bucatore di fogli A4

Tipologia utente: velo bind; plastic comb; wire bind;

colour coil; pro click

Grammatura carta: 75–216 gsm

Unità Opuscoli SD-506

Creazione opuscoli fino a 50 fogli (200 immagini)

Cucitura a sella; rifilatura

Vassoio uscita fino a 50 opuscoli

Fascicolatore LS-505

Capacità di fascicolazione fino a 5.000 fogli

Fascicolatore montato su carrello

Fascicolatore automatico

Cassetto inferiore fino a 200 fogli

Meccanismo blocco pila carta

Brossura PB-503

Sistema di brossura a caldo

Sistema di rifilatura (1-lato) copertine incluse

Libri brossurati da A5 fino a A4+ (307 x 221 mm)

Libri brossurati da 10 fogli fino a 30 mm di spessore

Vassoio copertine fino a 1.000 fogli

Vassoio uscita fino a 200 fogli

Capacità fascicolazione libri fino a 3.300 fogli x 2 pile

Unità pinzatura FS-521

Pinza fino a 100 fogli

Pinzatura angolare a 2-punti

Lunghezza pinzatura variabile

Vassoio in uscita fino a 3.000 fogli

Vassoio in uscita fino a 200 fogli

Stalsamento automatico

Unità di umidificazione HM-102

Umidificazione anti arriccamento

* In arrivo

** Richiede RU-506

- Tutte le specifiche relative alla capacità carta si riferiscono a fogli A4 con grammatura 80 gr/m².
- Tutte le specifiche relative a scansione, copia o stampa, si riferiscono a fogli A4, standard, scansioni, copiati o stampati in verticale in multipagina e modalità simplex.
- La disponibilità delle specifiche e delle funzionalità elencate dipendono dai sistemi operativi, applicazioni, protocolli di rete, così come dalla configurazione di rete e di sistema.
- Alcune illustrazioni del prodotto contengono accessori opzionali.
- Specifiche e accessori si basano su informazioni disponibili al momento della stampa e sono soggetti a modifiche senza preavviso.
- Konica Minolta non garantisce che le specifiche menzionate siano prive di errore.
- Microsoft, Windows e il logo Windows sono marchi registrati da Microsoft Corporation in USA e/o in altri paesi.
- Tutti gli altri marchi e i nomi di prodotto possono essere registrati dai rispettivi proprietari.

Il Vostro Partner Konica Minolta

Konica Minolta
Business Solutions Italia S.p.A

Via Giovanni Gentile, 7

20157 Milano • Italia

Tel.: 02 39 011 1

Fax: 02 39 011 219

www.konicaminolta.it